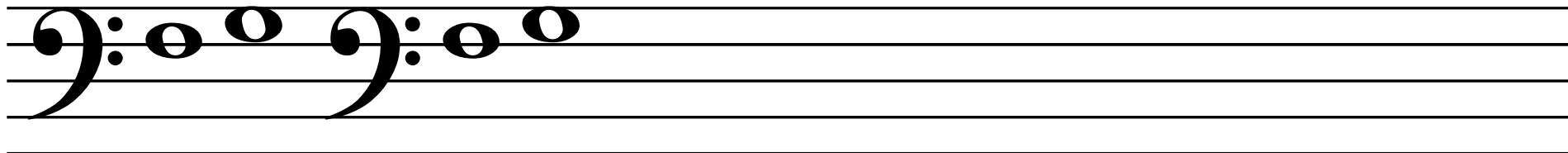
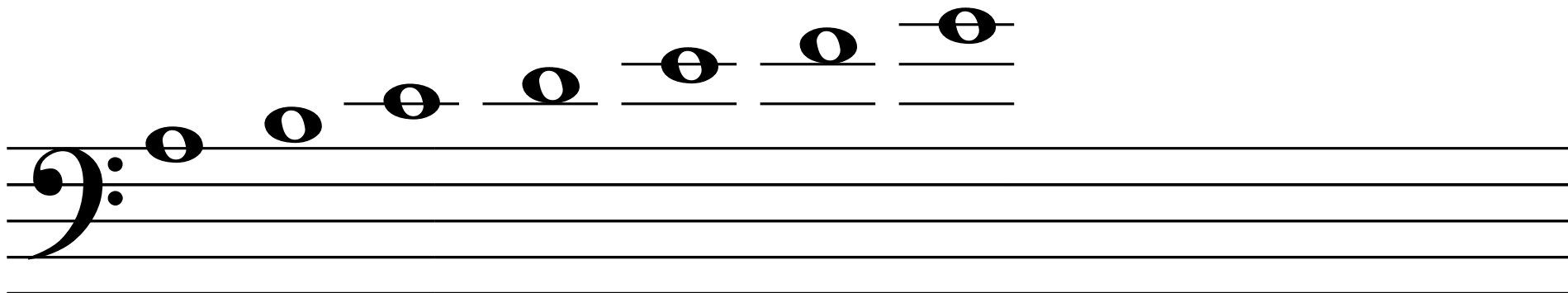


Tietyn sävelen sijainnin osoittamiseksi nuottiviivastolla käytetään nuottiavainta.

F-avain on itse asiassa tyyllitelty F-kirjain, joka osoittaa, missä F-sävel sijaitsee nuottiviivastolla. Jatka esimerkin mukaan F-avaimia sekä F ja G-säveliä



Piirrä mallin mukaisia säveliä viivastolle ja merkitse alle sävelen nimi.



A

B

C

D

E

F

G

H